



VÖLKEKEL
THREADING SOLUTIONS

**GIRAMASCHI REGOLABILI
IN PRESSOFUSIONE DIN 1814**

VÖLKEKEL articolo	Nr.	Maschi	L mm	
313000	0	M 1 - 8	130	1
313010	1	M 1 - 10	176	1
313015	1 1/2	M 1 - 12	176	1
313020	2	M 4 - 12	280	1
313030	3	M 5 - 20	380	1
313040	4	M 11 - 27	505	1
313050	5 L	M 13 - 32	700	1



VÖLKEKEL
THREADING SOLUTIONS

**GIRAMASCHI REGOLABILI
IN ACCIAIO DIN 1814**

VÖLKEKEL articolo	Nr.	Maschi	L mm	
314000	0	M 1 - 8	130	1
314010	1	M 1 - 10	188	1
314015	1 1/2	M 1 - 12	280	1
314020	2	M 4 - 12	280	1
314030	3	M 5 - 20	380	1
314040	4	M 11 - 27	500	1
314050	5	M 13 - 32	700	1
314060	6	M 18 - 42	1000	1
314070	7	M 27 - 52	1250	1



PRO+

GIRAMASCHI REGOLABILI

BGS articolo	Nr.	Ø	L mm
BGS 945	1	M 1 - 10	180
BGS 1900-1		M 3 - 12	200
BGS 946	2	M 4 - 12	290
BGS 1900-2		M 6 - 20	325
BGS 1893-1	3	M 6 - 25	410

CARATTERISTICHE

- per maschi
- impugnature removibili in acciaio
- testa in zinco pressofuso
- ganasce in acciaio



PRO+

GIRAFILIERE

BGS articolo	Nr.	Ø mm	L mm
BGS 940	1	20 X 5	195
BGS 941	2	20 X 7	195
BGS 942	3	25 X 9	215
BGS 1900-3	3	25 X 10	200
BGS 943	4	30 X 11	255
BGS 1900-4	5	38 X 13	285
BGS 944	5	38 X 14	315
BGS 1893-2	6	50 X 15	385

CARATTERISTICHE

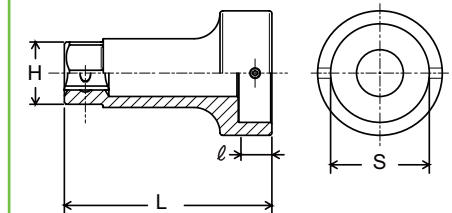
- per filiere
- impugnature removibili in acciaio
- testa in zinco pressofuso con viti di fissaggio



**BUSSELE PORTA FILIERE PER RIPASSARE
VELOCEMENTE PRIGIONIERI, BULLONI,
ECC.**

FEARMEC articolo	misure mm	L buss. mm	
BF 2050	1/2" d 20 x 5 h	60	1
BF 3011	1/2" d 30 x 11 h	60	1
BF 3810	1/2" d 38 x 10 h	60	1
BF 3814	1/2" d 38 x 14 h	60	1
BF 4514	3/4" d 45 x 14 h	60	1
BF 4518	3/4" d 45 x 18 h	60	1

JAPAN



GIRAFILIERE

Koken articolo	Ø	H mm	S mm	l mm	L mm		Euro
3132-20	3/8"	17	20	7	60	1	
4132-25	1/2"	22	25	9	60	1	
4132-38	1/2"	24	38	13	80	1	
4132-50 NEW	1/2"	27	50	16	105	1	

CARATTERISTICHE

- doppio attacco di manovra:
 - esterno esagonale
 - interno quadro femmina