


**NEW**

BSG articolo	DESCRIZIONE
BGS 8911	<b>SET 54 PEZZI, PER RIPARAZIONE PNEUMATICI</b>

**CARATTERISTICHE**

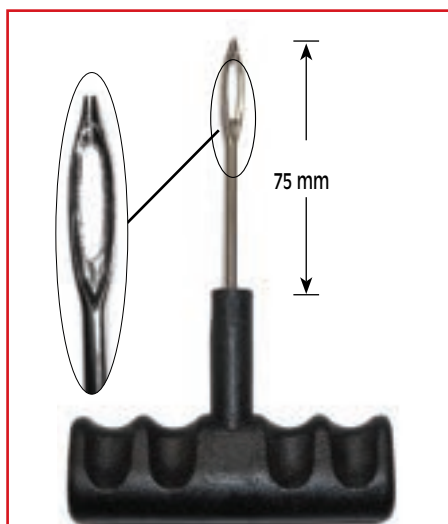
- assortimento di base per la riparazione di pneumatici
- comprende le stringhe per riparazione pneumatici da utilizzare con ago e pasta di montaggio
- per la riparazione rapida e semplice di pneumatici tubeless per auto, quad, rimorchi, trattorini e scooter
- prodotto americano
- comprende:
  - 50 stringhe per pneumatici | 102 mm | 50 pezzi (BGS 8900)
  - 40 grammi pasta di montaggio stringhe pneumatici (BGS 8901)
  - impugnatura con punteruolo per pneumatici (BGS 8904)
  - impugnatura con ago inseritore per stringhe (BGS 8906)
  - cutter retraibile
- peso 730 g



BSG articolo	DESCRIZIONE
BGS 8904	<b>IMPUGNATURA CON PUNTERUOLO PER PNEUMATICI</b>
BGS 8906	<b>IMPUGNATURA CON AGO PER PNEUMATICI</b>

**CARATTERISTICHE**

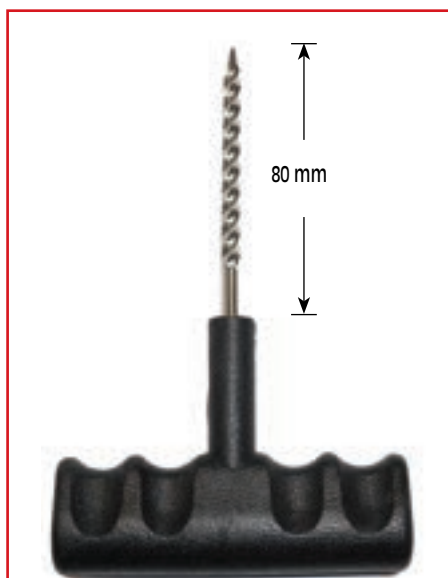
- BGS 8904: per allargare il foro dei pneumatici danneggiati
- BGS 8906: per inserimento stringhe riparazione pneumatici



FEFMEC articolo	DESCRIZIONE
3959	<b>INSERITORE AD AGO PER INSERIMENTO STRINGHE RIPARAZIONE PNEUMATICI</b>

**CARATTERISTICHE**

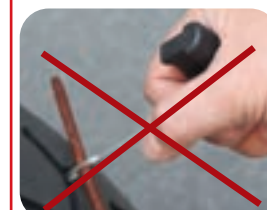
- lunghezza ago: 75 mm
- con impugnatura ergonomica in plastica



FEFMEC articolo	DESCRIZIONE
3960	<b>IMPUGNATURA A T CON PUNTA A SPIRALE</b>

**CARATTERISTICHE**

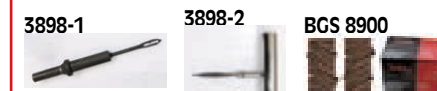
- lunghezza: 80 mm
- con impugnatura ergonomica in plastica



procedura manuale tradizionale



grazie all'uso del martello pneumatico si ottiene l'introduzione delle stringhe di riparazione senza alcuno sforzo



FEFMEC articolo	DESCRIZIONE
3898	<b>SET 8 PEZZI, PER RIPARAZIONE PNEUMATICI</b>

**CARATTERISTICHE**

- set martello pneumatico per agevolare l'inserimento stringhe nei pneumatici di autovetture
- grazie all'uso del martello pneumatico l'inserimento delle stringhe per riparazione pneumatici risulta essere notevolmente semplificato rispetto agli strumenti tradizionali
- comprende:
  - 1 mini martello pneumatico
  - 1 impugnatura a T in metallo con punta a spirale
  - 1 adattatore ad ago per inserimento stringhe, per martello pneumatico
  - 5 stringhe per riparazione pneumatici lunghezza 200 mm

**RICAMBI**

FEFMEC articolo	DESCRIZIONE
3898-1	<b>ADATTATORE AD AGO PER INSERIMENTO STRINGHE CON MARTELLO PNEUMATICO</b>
3898-2	<b>IMPUGNATURA A T IN METALLO CON PUNTA A SPIRALE</b>
BGS 8900	<b>SET 50 PZ, STRINGHE PER RIPARAZIONE PNEUMATICI 102 MM</b>