

CALIBRI DIGITALI DIGITAL CALIPERS

CALIBRI DIGITALI DI PROFONDITÀ A DOPPIO UNCINO PER GOLE INTERNE DIGITAL DOUBLE HOOK END DEPTH GAUGE FOR INTERNAL GROOVES

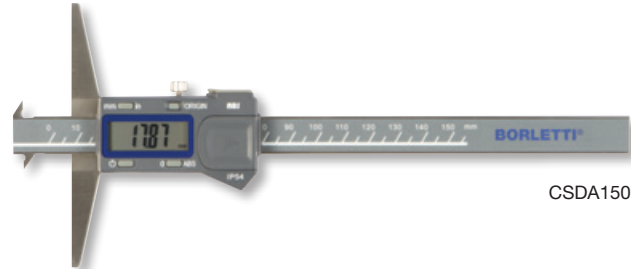
NEW

Modello professionale. Corpo in acciaio INOX, con becchi rettificati. Bloccaggio display tramite vite superiore. Rotella inferiore di regolazione. Etichetta protettiva per asta graduata. Display LCD. Uscita dati.

Professional type. Hardened stainless steel body and ground jaws. Upper locking screw for LCD display. Lower adjustment thumb screw. Beam protection sticker. LCD Display. Data output.



IP54



CSDA150

ART.	Campo di misura Measuring range mm	Risoluzione Resolution mm	Precisione Accuracy mm	ON OFF	ABS INC	mm inch	Azzeramento Reset
CSDA150	150	0,01	0,02	●	●	●	●
CSDA200	200	0,01	0,03	●	●	●	●

CALIBRI DIGITALI DI PROFONDITÀ DIGITAL DEPTH GAUGES

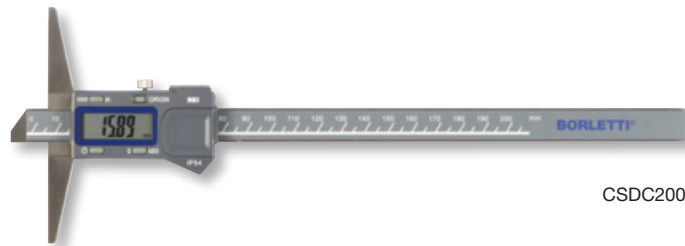
NEW

Modello professionale. Corpo in acciaio INOX, con becchi rettificati. Bloccaggio display tramite vite superiore. Rotella inferiore di regolazione. Etichetta protettiva per asta graduata. Display LCD. Uscita dati.

Professional type. Hardened stainless steel body and ground jaws. Upper locking screw for LCD display. Lower adjustment thumb screw. Beam protection sticker. LCD Display. Data output.



IP54



CSDC200

ART.	Campo di misura Measuring range mm	Risoluzione Resolution mm	Precisione Accuracy mm	ON OFF	ABS INC	mm inch	Azzeramento Reset
CSDC150	150	0,01	0,03	●	●	●	●
CSDC200	200	0,01	0,03	●	●	●	●

**CALIBRI
CALIPERS**

**SET CALIBRI ELETTRONICI CON BLOCCAGGIO INFERIORE A LEVA
SET OF DIGITAL CALIPERS WITH THUMB LOCKING**



ART.
CEP152030/3
Composizione / Content
CEP15
CEP20
CEP30



**SET CALIBRI ELETTRONICI CON INSERTI IN METALLO DURO
SET OF DIGITAL CALIPERS WITH CARBIDE-TIPPED JAWS**



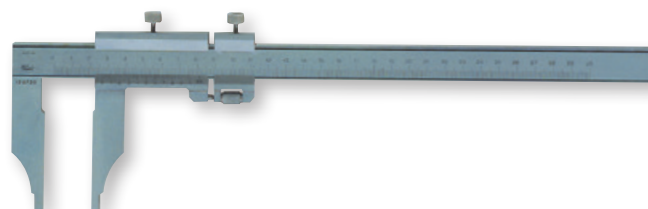
ART.
CDMD152030/3
Composizione / Content
CDMD15
CDMD20
CDMD30



**CALIBRI ANALOGICI CINQUANTESIMALI
VERNIER CALIPERS GRADUATION 0.02 mm**

Asta graduata e corsoio in acciaio INOX temprato. Scala cromata opaca e ribassata. Monoblocco. Bloccaggio nonio superiore a vite. Dispositivo regolazione micrometrica.

Graduated bar and slide made of hardened stainless steel. Matt chrome and stepped scale. Monobloc. Vernier locking upper screw. Fine adjustment.



ART.	Campo di misura Measuring range mm	Lettura nonio Vernier reading mm	Lunghezza scala Scale length mm	Becchi Jaws mm	Min. misura becchi interni Min. measuring inside jaws mm
CNE20	200	0,02	250	62	10
CNE25	250	0,02	300	75	10
CNE30	300	0,02	350	90	10
CNE35	350	0,02	400	90	10
CNE40	400	0,02	450	125	20
CNE45	450	0,02	500	125	20
CNE50	500	0,02	550	125	20
CNE55	550	0,02	600	125	20
CNE60	600	0,02	650	125	20
CNE70	700	0,02	750	150	20
CNE80	800	0,02	850	150	20
CNE100	1000	0,02	1050	150	20
CNE120	1200	0,02	1250	150	20
CNE150	1500	0,02	1550	150	20
CNE200	2000	0,02	2050	200	20
CNE300	3000	0,02	3050	300	20

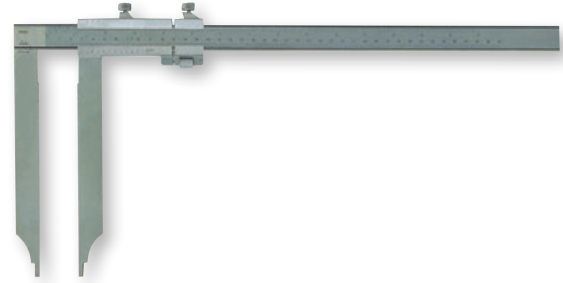
Precisione secondo: Norme DIN 862 e UNI 6906 / Accuracy according to: DIN 862 and UNI 6906

CALIBRI CALIPERS

CALIBRI ANALOGICI CINQUANTESIMALI CON BECCHI LUNGH VERNIER CALIPERS WITH LONG JAWS GRADUATION 0.02 mm

Asta graduata e corsoio in acciaio INOX temprato. Scala cromata opaca e ribassata. Monoblocco.
Bloccaggio nonio superiore a vite.
Dispositivo regolazione micrometrica.

Graduated bar and slide made of hardened stainless steel. Matt chrome and stepped scale. Monobloc.
Vernier locking upper screw.
Fine adjustment.



03

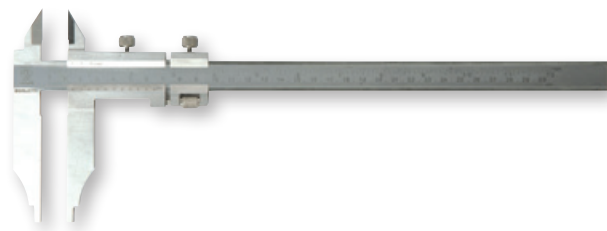
ART.	Campo di misura	Lettura nonio	Limiti di errore	Lunghezza scala	Becchi Jaws	Min. misura becchi interni
	Measuring range	Vernier reading				
	mm	mm	±	mm	mm	mm
CNBL2512	250	0,02	0,06	300	120	10
CNBL3015	300	0,02	0,08	350	150	10
CNBL3515	350	0,02	0,08	400	150	10
CNBL3520	350	0,02	0,10	400	200	10
CNBL4515	450	0,02	0,08	500	150	20
CNBL4520	450	0,02	0,10	500	200	20
CNBL4525	450	0,02	0,12	500	250	20
CNBL5515	550	0,02	0,08	600	150	20
CNBL5520	550	0,02	0,10	600	200	20
CNBL5525	550	0,02	0,12	600	250	20
CNBL5530	550	0,02	0,15	600	300	20
CNBL6030	600	0,02	0,15	650	300	20
CNBL8020	800	0,02	0,10	850	200	20
CNBL8030	800	0,02	0,15	850	300	20
CNBL10020	1000	0,02	0,10	1050	200	20
CNBL10030	1000	0,02	0,15	1050	300	20

Precisione secondo: Norma interna / Accuracy according to: Internal standard

CALIBRI ANALOGICI CINQUANTESIMALI CON BECCHI SUPERIORI PER ESTERNI VERNIER CALIPERS WITH UPPER JAWS FOR OUTSIDE MEASUREMENTS GRADUATION 0.02 mm

Asta graduata e corsoio in acciaio INOX temprato. Scala cromata opaca e ribassata. Monoblocco.
Bloccaggio nonio superiore a vite.
Dispositivo regolazione micrometrica.

Graduated bar and slide made of hardened stainless steel. Matt chrome and stepped scale. Monobloc.
Vernier locking upper screw.
Fine adjustment.



ART.	Campo di misura	Lettura nonio	Lunghezza scala	Becchi Jaws	Becchi Jaws	
					Interni / Inside	Superiori / Upper
	mm	mm	mm	mm	mm	mm
CNBPE18	180	0,02	250	62	10	20
CNBPE25	250	0,02	300	80	10	30

Precisione secondo: Norme DIN 862 e UNI 6906 / Accuracy according to: DIN 862 and UNI 6906

**CALIBRI
CALIPERS**

**CALIBRI ANALOGICI ULTRA LEGGERI
ULTRA LIGHT VERNIER CALIPERS**

Asta e nonio in alluminio anodizzato. Superficie indurita (1100HV), particolarmente rigido ed estremamente leggero.

Bloccaggio nonio superiore a vite.

Anodized aluminum bar and slide. Hardened surface (1100HV), particularly rigid and extremely light.

Vernier locking upper screw.



ART.	Campo di misura Measuring range mm	Lettura nonio Vernier reading mm	Lunghezza scala Scale length mm	Becchi Jaws mm	Becchi Jaws		Peso Weight kg
					Interni /Inside mm	Superiori / Upper mm	
CLED50	500	0,02	670	150	20	32	1,2
CLED80	800	0,02	970	150	20	32	1,5
CLED100	1000	0,02	1050	150	20	32	1,65
CLED150	1500	0,05	1670	200	30	42	2,1
CLED200	2000	0,05	2170	200	30	42	2,5

**CALIBRI ANALOGICI CINQUANTESIMALI DI PROFONDITÀ
DEPTH GAUGES GRADUATION 0.02 mm**

Asta graduata e corsoio in acciaio INOX temprato. Scala cromata opaca. Monoblocco.

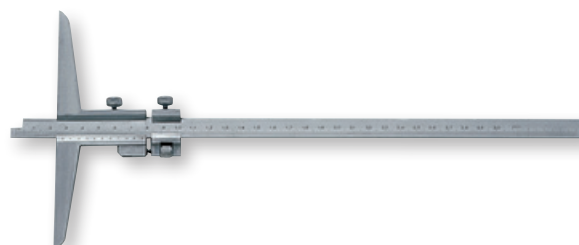
Bloccaggio nonio superiore a vite.

Dispositivo regolazione micrometrica.

Graduated bar and slide made of hardened stainless steel. Matt chrome scale. Monobloc.

Vernier locking upper screw.

Fine adjustment.



ART.	Campo di misura Measuring range mm	Lettura nonio Vernier reading mm	Lunghezza scala Scale length mm	Dimensioni base appoggio Base dimensions mm
CPE25	250	0,02	300	100
CPE30	300	0,02	350	100
CPE45	450	0,02	500	150

Precisione secondo: Norme DIN 862 e UNI 6906 / Accuracy according to: DIN 862 and UNI 6906

**CALIBRI ANALOGICI CINQUANTESIMALI DI PROFONDITÀ PER GOLE INTERNE
DEPTH GAUGES FOR INSIDE GROOVES GRADUATION 0.02 mm**

Asta graduata e corsoio in acciaio INOX temprato. Scala incisa su ambo i lati; ruotando l'asta di 180° si ottiene uno strumento con le stesse caratteristiche della serie CPE. Utilizzabile per misurazioni di gole e come calibro di profondità. Monoblocco.

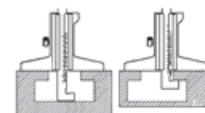
Bloccaggio nonio superiore a vite.

Dispositivo regolazione micrometrica.

Graduated bar and slide made of hardened stainless steel. Scale engraved on both sides; rotating the rod by 180° it is possible to obtain a tool with the same features of the CPE series. Used for measurements of grooves and as depth gauge. Monobloc.

Vernier locking upper screw.

Fine adjustment.



ART.	Campo di misura Measuring range mm	Lettura nonio Vernier reading mm	Lunghezza scala Scale length mm	Dimensioni base appoggio Base dimensions mm
CPP25	250	0,02	300	100
CPP30	300	0,02	350	100
CPP45	450	0,02	500	150

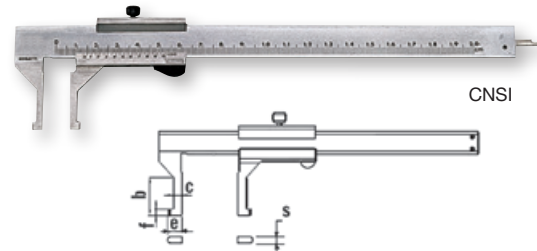
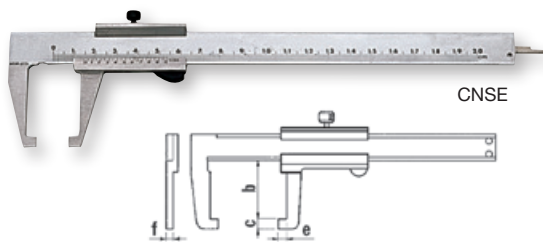
Precisione secondo: Norme DIN 862 e UNI 6906 / Accuracy according to: DIN 862 and UNI 6906

CALIBRI CALIPERS

CALIBRI ANALOGICI VENTESIMALI PER SCANALATURE INTERNE - ESTERNE VERNIER CALIPERS FOR INSIDE-OUTSIDE GROOVES GRADUATION 0.05 mm

Calibri con becchi rastremati per la misurazione del diametro interno o esterno di scanalature. Asta e corsoio in acciaio INOX temprato. Scala cromata opaca. Bloccaggio nonio superiore a vite.

With tapered jaws for measurement of the outer or inner diameter of grooves. Graduated bar and slide made of hardened stainless steel. Matt chrome scale. Vernier locking upper screw.



ART.	Campo di misura Measuring range mm	Lettura nonio Vernier reading mm	Lunghezza scala Scale length mm	b mm	c mm	e mm	f mm	s mm
Interni / Inside								
CNSI	150	0,05	200	24	2,5	5	2,5	4
Esterni / Outside								
CNSE	150	0,05	200	34	5,3	5	2,7	-

Precisione secondo: Norme DIN 862 / Accuracy according to: DIN 862

CALIBRI ANALOGICI VENTESIMALI PER TRACCIATURE TRAMMELS GRADUATION 0.05 mm

Calibri a corsoio in acciaio INOX temprato. Hardened stainless steel slide.

ART.	Campo di misura Measuring range mm	Lettura nonio Vernier reading mm	Lunghezza scala Scale length mm	Lunghezza punte Jaws length mm
CCT25	300	0,05	320	50
CCT50	500	0,05	550	50
CCT100	1000	0,05	1050	50
CCT150	1500	0,05	1550	50



CALIBRI ANALOGICI VENTESIMALI PER TRACCIATURE TRAMMELS GRADUATION 0.05 mm

Calibri a corsoio in acciaio indeformabile con vite micrometrica. Trammels made of carbon steel with fine adjustment.

ART.	Campo di misura Measuring range mm	Lettura nonio Vernier reading mm	Lunghezza scala Scale length mm	Lunghezza punte Jaws length mm
CCTVM25	300	0,05	320	50
CCTVM50	500	0,05	550	50
CCTVM100	1000	0,05	1050	50
CCTVM150	1500	0,05	1550	50
CCTVM200	2000	0,05	2050	50



NEW

COPPIA PUNTE DI RICAMBIO PER CCT E CCTVM SET OF TWO SPARE POINTS FOR CCT AND CCTVM

ART. **CPT50**



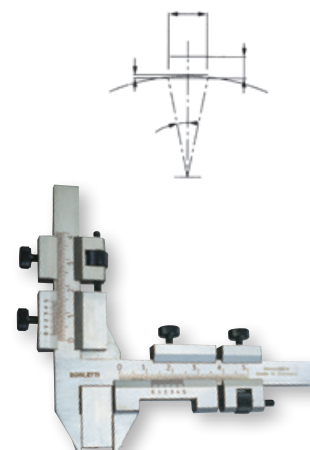
NEW

**CALIBRI
CALIPERS**

**CALIBRO ANALOGICO CINQUANTESIMALE PER INGRANAGGI
CALIPER FOR GEARS GRADUATION 0.02 mm**

Il corsoio verticale è impiegato per l'impostazione della profondità dalla testa del dente al diametro primitivo, il corsoio orizzontale è utilizzato per la misurazione dello spessore e del dente sul diametro primitivo. Superfici di misura temprate, rettificate e lappate. Vite micrometrica per spostamenti fini su nonio verticale e orizzontale. Costruito in acciaio INOX. Bloccaggio doppio nonio superiore a vite.

The vertical slide is used for setting the depth from the head of the tooth to the pitch diameter, the horizontal slide is used for measuring the thickness and the tooth on the pitch diameter. Hardened, ground and lapped measuring surfaces. Micrometer head for fine movements on vertical and horizontal slide. Made of stainless steel. Double vernier locking upper screw.



ART.	Campo di misura (modulo) Measuring range (module)	Letture doppio nonio Double vernier reading mm
CIN26	1 ÷ 26	0,02

Precisione secondo: Norme DIN 862 / Accuracy according to: DIN 862

**TRUSCHINI
HEIGHT GAUGES**

**TRUSCHINI ANALOGICI CINQUANTESIMALI CON LENTE E SCALA MOBILE
VERNIER HEIGHT GAUGES WITH MAGNIFIER AND ADJUSTABLE SCALE GRADUATION 0.02 mm**

Scala di lettura e nonio cromati opachi. Regolazione micrometrica per le operazioni di azzeramento dello strumento. Lente d'ingrandimento scorrevole per migliorare la lettura e limitare l'errore di parallasse. Base di appoggio larga e ben dimensionata che conferisce stabilità allo strumento. Punta a tracciare con estremità in carburo di tungsteno in dotazione. Dispositivo regolazione micrometrica.

Matt chrome reading scale and vernier. Fine adjustment for resetting. Sliding magnifier to improve reading and to limit the parallax error. The broad and well-sized base gives stability. Tungsten carbide tipped scriber supplied as standard. Fine adjustment.



ART.	Campo di misura Measuring range		Letture nonio Vernier reading		Lunghezza scala Scale length	
	mm	inch	mm	inch	mm	inch
TT300	300	12"	0,02	1/1000"	350	14,5"
TT450	450	18"	0,02	1/1000"	500	20"
TT600	600	24"	0,02	1/1000"	650	26"
TT1000	1000	40"	0,02	1/1000"	1050	42"

Precisione secondo: Norme DIN 862 / Accuracy according to: DIN 862

**TRUSCHINI ANALOGICI CENTESIMALI CON COMPARATORE E NUMERATORE
VERNIER HEIGHT GAUGES WITH INDICATOR AND COUNTER GRADUATION 0.01 mm**

Base di appoggio larga e ben dimensionata che conferisce stabilità allo strumento. Corsoio scorrevole su due aste cilindriche, con comparatore e numeratori. Punta a tracciare con estremità in carburo di tungsteno. Facilità di lettura con il comparatore, che limita l'errore di parallasse.

The broad and well-sized base gives stability. Sliding on two cylindrical shafts, with indicator and counter. Tungsten carbide tipped scriber. The easy-to-read indicator avoid parallax errors.



ART.	Campo di misura Measuring range mm	Unità di formato Graduation mm	Letture quadrante Dial reading mm
TTC300	300	0,01	1
TTC450	450	0,01	1
TTC500	500	0,01	1
TTC600	600	0,01	1

Precisione secondo: Norme DIN 862 / Accuracy according to: DIN 862