

678/C
Chiave dinamometrica a scatto

UNI EN ISO 6789

La chiave dinamometrica Beta 678/C è particolarmente adatta per gli utilizzi gravosi a elevate coppie di serraggio. Il meccanismo a scatto avvisa l'operatore del raggiungimento della coppia impostata attraverso uno scatto meccanico percettibile anche all'udito.

Caratteristiche:

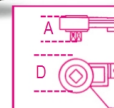
- Precisione $\pm 4\%$ come da normativa UNI EN ISO 6789
- Scala graduata con incremento di 10 Nm
- Cricchetto semplice per un utilizzo sia destrorso sia sinistrorso
- Scatto udibile per segnalare il raggiungimento della coppia impostata
- Chiave fornita con cassetta
- Corredata di certificato di taratura secondo la norma UNI EN ISO 6789



678/C65



678/C150


 678/C100
 678/C150

art.	art.	Nm	Kgfm	lbf.ft	D mm	A mm	L mm	kg
006780607	678/C65	130÷650	13÷65	100÷480	63	55	885	3,9
006780611	678/C100	300÷1000	30÷100	220÷750	75	60	1250	6,0
006780615	678/C150	500÷1500	50÷150	370÷1100	75	60	1570	8,5