

PRODOTTI

- ▶ Altimetri
- ▶ Truschini digitali a doppia colonna
- ▶ Truschini a orologio

PRODUCTS

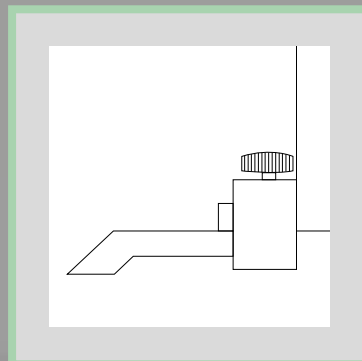
- ▶ *Height gauges*
- ▶ *Electronic digital height gauges*
- ▶ *Dial height gauges*

APPLICAZIONI



APPLICATIONS

DISEGNI TECNICI



TECHNICAL DRAWS

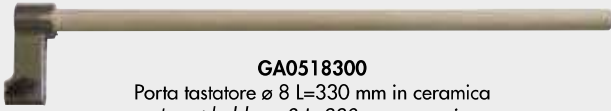


ALTIMETRI



HEIGHT GAUGES

COD.	Max error µm	Measuring range mm	Perpendicularity error µm
GA050400	5	400	10
GA050700		700	15



GA0518300

Porta tastatore ø 8 L=330 mm in ceramica
Insert holder ø 8 L=330 mm ceramic



GA052R490

Tastatore ø 8 sfera in rubino ø 4 L=90 mm
Insert with ruby ball ø 4 L=90 mm



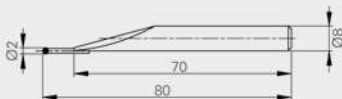
GA052R5129

Tastatore ø 8 sfera in rubino ø 5 L=129 mm
Insert with ruby ball ø 5 L=129 mm



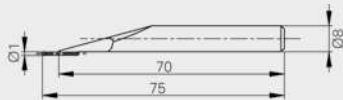
GA052W2130

Tastatore ø 8 sfera in metallo duro ø 2 L=130 mm
Insert with carbide ball ø 2 L=130 mm



GA052W280

Tastatore ø 8 sfera in metallo duro ø 2 L=80 mm
Insert with carbide ball ø 2 L=80 mm



GA052W175

Tastatore ø 8 sfera in metallo duro ø 1 L=75 mm
Insert with carbide ball ø 1 L=75 mm

ACCESSORIES

ACC01006	Cavo di collegamento USB mini USB mini cable
----------	---

Altimetri IP67.

Altimetro di costruzione svizzera, robusto, preciso ed affidabile nel tempo. Display (di ultima concezione) di immediata comprensione e utilizzo grazie alla semplicità dei pittogrammi proposti che ne consentono la gestione anche agli operatori meno esperti. E' equipaggiato con cuscino d'aria per facilitarne la movimentazione sul piano. Grado di protezione colonna IP67.

Funzionalità:

- Risoluzione 0,001 mm
- Ripetibilità µm 2 (∅ : 4)
- Forza di misura N 0,75 ÷ 1,5
- Estrema facilità di utilizzo
- Forza di misura regolabile elettronicamente
- Autonomia: 40 ore (batterie lithium-ion)
- Interfaccia RS232 e USB

Fornito con:

- Tastatore in rubino Ø 4mm (GA052R490)
- RDT su master
- RDT su riga di misura
- RDT su ortogonalità
- Telo protettivo

IP67 Height gauges.

Totally manufactured in Switzerland, it will guarantee a durability, accuracy and reliability. The display unit provides functions that are directly accessible and defined with symbols easy to understand. This allows easy and quick handling even by unqualified operators. It is equipped with an air cushion for easy displacement on the measuring table.

Functionality:

- Resolution 0,001 mm
- Repeatability 2 (∅ : 4)
- Measuring force N 0,75 ÷ 1,5 mm
- Extremely easy to use
- Electronically adjustable measuring force
- Autonomy: 40 h (lithium-ion batteries)
- Larger than 300 mm probes as standard
- RS232 et USB interfaces

Supplied with:

- Insert with ruby ball Ø 4mm (GA052R490)
- Calibration report on master
- Calibration report on mesuring rule
- Calibration report on ortogonality
- Protection cover



COD.	Kit	Pcs	Composition
GA052KIT7	Eco	7	<p>Measuring insert with carbide ball $\varnothing 4\text{mm}$ L=80mm Insert holder 90° $\varnothing 4\text{mm}$ L=65mm Insert holder with pin $\varnothing 2\text{mm}$ L=97mm Measuring insert holder L=124mm M2.5 Measuring insert with ball contact $\varnothing 2\text{mm}$ M2.5 Disc shaped measuring insert $\varnothing 18\text{mm}$ Hexagonal wrenches 2.5</p>
GA052KIT16	Small	16	<p>Measuring insert with carbide ball $\varnothing 4\text{mm}$ Measuring insert with carbide ball $\varnothing 4\text{mm}$ L=80mm Measuring insert with carbide pin 1mm L=78mm Swivel holder $\varnothing 8\text{mm}$ and $\varnothing 4\text{mm}$ L=150mm Insert holder 90° $\varnothing 4\text{mm}$ L=65mm Insert holder with pin $\varnothing 2\text{mm}$ L=97mm Measuring insert holder L=95mm M2.5 Measuring insert holder L=124mm M2.5 Measuring insert holder L=200mm M2.5 Measuring insert with ball contact $\varnothing 2\text{mm}$ M2.5 Disc shaped insert $\varnothing 18\text{mm}$ Measuring insert with ball M1.4 1mm Measuring insert with ball M1.4 2mm Measuring insert with ball M1.4 3mm Wrench for measuring insert 1.5 T-Hexagonal wrench 2.5</p>
GA052KIT20	Big	20	<p>Measuring insert with ball contact $\varnothing 2\text{mm}$ M2.5 Measuring insert with 4 interchangeable pins M2.5 $\varnothing 1.5\text{mm}$ Disc shaped insert $\varnothing 7.7\text{mm}$ Disc shaped insert $\varnothing 11.5\text{mm}$ Corner insert 1mm Measuring insert with carbide ball M1.4 1mm Measuring insert with carbide ball M1.4 2mm Measuring insert with carbide ball M1.4 3mm Holder for measuring insert M2.5 M2.5 and M1.4 Measuring insert holder L=80mm M2.5 Measuring insert holder with pin $\varnothing 1\text{mm}$ x 10mm Measuring insert with ruby ball $\varnothing 2\text{mm}$ Measuring insert with holder $\varnothing 1\text{mm}$ Knife edge insert L=88mm Measuring insert holder $\varnothing 4\text{mm}$ Swivel insert holder $\varnothing 8\text{mm}$ e $\varnothing 4\text{mm}$ Wrench for measuring insert M1.4 3mm Hexagonal wrench insert 1.5 Hexagonal wrench insert 1.5 Hexagonal wrench insert 2.5 Plastic hose with protective cap $\varnothing 12\text{mm}$ L=50mm</p>

Composizione
<p>Tastatore a sfera $\varnothing 4\text{mm}$ L=80mm Tastatore 90° $\varnothing 4\text{mm}$ L=65mm Tastatore a spina $\varnothing 2\text{mm}$ L=97mm Portatastatore L=124mm M2,5 Puntalino a sfera $\varnothing 2\text{mm}$ M2,5 Inserto a disco $\varnothing 18\text{mm}$ Chiavi maschio esagonale 2,5</p>
<p>Tastatore a sfera in carburo $\varnothing 4\text{mm}$ Tastatore a sfera $\varnothing 4\text{mm}$ L=80mm Tastatore con spina cilindrica 1mm L=78mm Portatastatore orientabile $\varnothing 8\text{mm}$ e $\varnothing 4\text{mm}$ L=150mm Tastatore 90° $\varnothing 4\text{mm}$ L=65mm Tastatore a spina $\varnothing 2\text{mm}$ L=97mm Portatastatore L=95mm M2,5 Portatastatore L=124mm M2,5 Portatastatore L=200mm M2,5 Puntalino a sfera $\varnothing 2\text{mm}$ M2,5 Inserto a disco $\varnothing 18\text{mm}$ Puntalino M1,4 sfera 1mm carburo Puntalino M1,4 sfera 2mm carburo Puntalino M1,4 sfera 3mm carburo Chiavi a forchetta 1,5 Chiavi maschio esagonale 2,5</p>
<p>Puntalino a sfera $\varnothing 2\text{mm}$ M2,5 Puntalino M2,5 4 PIN $\varnothing 1,5\text{mm}$ Inserto a disco $\varnothing 7,7\text{mm}$ Inserto a disco $\varnothing 11,5\text{mm}$ Puntalino a scarpetta 1mm Puntalino M1,4 sfera 1mm carburo Puntalino M1,4 sfera 2mm carburo Puntalino M1,4 sfera 3mm carburo Inserto M2,5 per puntalini M2,5 e M1,4 Portatastatore L=80mm M2,5 Tastatore a spina $\varnothing 1\text{mm}$ x 10mm Tastatore con sfera in rubino $\varnothing 2\text{mm}$ Tastatore con inserto sfera in acciaio $\varnothing 1\text{mm}$ Tastatore a coltello L=88mm Portatastatore $\varnothing 4\text{mm}$ Portatastatore orientabile $\varnothing 8\text{mm}$ e $\varnothing 4\text{mm}$ Puntalino M1,4 sfera 3mm carburo Chiavi a forchetta 1,5 Chiavi maschio esagonale 1,5 Chiavi maschio esagonale 2,5 Tubo plastica con coperchio $\varnothing 12\text{mm}$ L=50mm</p>

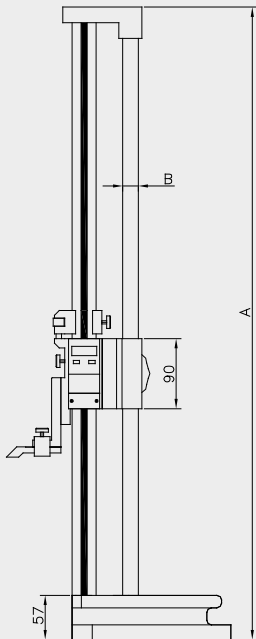


Tastiera digitale soft touch
 Digital keyboard soft touch



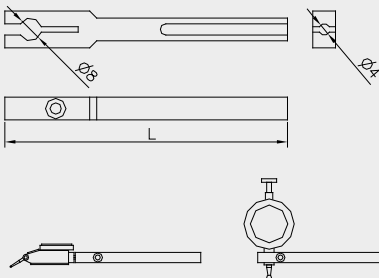
TECHNICAL SPECIFICATIONS

COD.	Measuring range mm	A mm	Base mm	Accuracy mm	Kg
GA075300	0 ÷ 300	595	204x117	0,03	5,5
GA075600	0 ÷ 600	858			9
GA0751000	0 ÷ 1000	1058		0,04	13



ACCESSORIES

ACC02001	Batteria 3V CR2032 / 3V Battery CR2032
ACC01002	Cavo di collegamento OPTO-USB OPTO-USB connection cable
ACC01003	Cavo bidirezionale di collegamento OPTO-RS232 OPTO-RS232 duplex connection cable



GA075COMP	Attacco portacomparatore - tastatore / Dial stand holder
-----------	--

DOUBLE COLUMN DIGITAL HEIGHT GAUGE EXACTO

Truscino digitale a doppia colonna IP54.

Risoluzione 0,01mm. Base in ghisa rettificata nei quattro punti di appoggio. Colonne in acciaio cromato lucido. Display LCD. Tracciatore in acciaio inox in esecuzione quadrata in dotazione, registrabile su chiavetta di alloggiamento. Realizzato con elettronica Sylvac con preset. Con pulsante di spostamento rapido.

IP54 Double column digital height gauge.

Resolution 0.01mm. Base in ground cast iron on the four support points. Column in polished chrome finish steel. LCD display. Squared stainless steel marker, which can be adjusted using the housed key. With fast-moving button. Made using Sylvac electronics with preset.



TECHNICAL SPECIFICATIONS

COD.	Measuring range mm
GA090300	0 ÷ 300
GA090600	0 ÷ 500

ACCESSORIES

ACC02002	Batteria 1.5V LR44 / 1.5V Battery LR44
----------	--

TECHNICAL SPECIFICATIONS

COD.	Measuring range mm
GA095300	0 ÷ 300
GA095600	0 ÷ 600

ACCESSORIES

ACC02002	Batteria 1.5V LR44 / 1.5V Battery LR44
----------	--

GA095RIC	Punta ricambio / Sciber
GA095COMP	Attacco portacomparatore / Dial stand holder
GA095TAST	Attacco tastatore / Dial holder

DOUBLE COLUMN DIGITAL HEIGHT GAUGE

Truschino digitale doppia colonna.

Risoluzione 0,01 mm. Doppia colonna in acciaio con regolazione per salita e discesa carrello, azionamento a mezzo volantino. Base con impugnatura ergonomica, elettronica con funzioni preset, hold, uscita dati.

Double column digital height gauge.

Resolution 0.01 mm. Hardened stainless steel double column with regulation. Cast iron ergonomic base, electronics with preset and hold functions, data output.



DIGITAL HEIGHT GAUGE

Truschino digitale.

Risoluzione 0,01 mm. Display LCD numeri grandi. Acciaio inossidabile temprato. Con manovella e cremagliera.

Digital height gauge.

Resolution 0.01 mm. LCD display with big numbers. Hardened stainless steel. With handle and rack.



TECHNICAL SPECIFICATIONS

COD.	Measuring range mm
GA080300	0 ÷ 300
GA080500	0 ÷ 500
GA0801000	0 ÷ 1000
GA0801500	0 ÷ 1500

ACCESSORIES

ACC02002	Batteria 1.5V LR44 / 1.5V Battery LR44
----------	--

GA080COMP	Attacco portacomparatore / Dial stand holder
GA080TAST	Attacco tastatore / Dial holder

DIGITAL HEIGHT GAUGE

Truschino digitale multifunzione.

Risoluzione 0,01 mm. Display LCD numeri grandi. Acciaio inossidabile temperato.

Digital height gauge multifunction.

Resolution 0.01 mm. LCD display with big numbers. Hardened stainless steel.



TECHNICAL SPECIFICATIONS

COD.	Measuring range mm
GB010300	0 ÷ 300
GB010600	0 ÷ 600

ACCESSORIES

GB010PUNTA	Punta ricambio / Scriber
GB010COMP	Attacco portacomparatore - tastatore / Dial stand holder

TECHNICAL SPECIFICATIONS

COD.	Measuring range mm
GB020300	0 ÷ 300
GB020600	0 ÷ 600
GB0201000	0 ÷ 1000

ACCESSORIES

GB020PUNTA	Punta in metallo duro / Carbide scriber
------------	---

DOUBLE COLUMN DIAL HEIGHT GAUGE

Truschino ad orologio doppia colonna.
Risoluzione 0,01 mm. Acciaio inossidabile temperato.

Double column dial height gauge.
Resolution 0.01 mm. Hardened stainless steel.



HEIGHT GAUGE

Truschino.
Realizzato con basamento in ghisa, asta graduata in acciaio inox e corsa con regolazione millimetrica. Punta per tracciare in metallo duro. Risoluzione 0,02mm.

Height gauge.
Cast iron base, graduated stainless steel rod with fine adjustment. Carbide-tipped scriber. Resolution 0.02mm.

