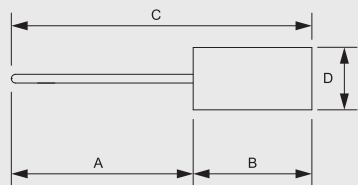


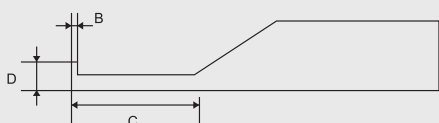
TECHNICAL SPECIFICATIONS

Cod.	A mm	B mm	C mm	D mm
ACC11030	30	25	55	15,5




TECHNICAL SPECIFICATIONS

Cod.	B mm	C mm	D mm
ACC05SET	0,38	10	2,5
	0,38	15	3,7
	0,64	25	7,5



TECHNICAL SPECIFICATIONS

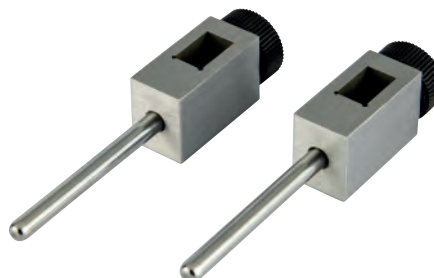
Cod.	C mm	
CC0458	8	5
CC04510	10	
CC04512	12	10
CC04520	20	15

Puntalini per misure di gole.

Coppia di puntalini in acciaio INOX monoblocco realizzati su richiesta, da utilizzare per rilevare misure di gole interne ed esterne, applicabili su tutti i calibri di grandi dimensioni per esterni presenti a catalogo. In caso di ordine, segnalare sempre il codice del calibro a cui si vuole abbinarli.

Puntas para la medición de ranuras.

Par de puntas de acero inoxidable monobloque, realizados bajo petición, que se utilizan para obtener medidas de ranuras internas y externas, aplicables en todos los calibres de grandes dimensiones para exteriores que están presentes en el catálogo. En caso de pedido, indique siempre el código del calibre con el que se quiere combinar.



Becchi.

Spessore becchi max 3,5 mm (consigliato per calibri digitali).

Mordazas.

Espesor mordazas máx. 3,5 mm (recomendado para calibres digitales).



Adattatori per puntalini.

Coppia di adattatori necessari per l'utilizzo dei puntalini.

Adaptadores para puntas.

Par de adaptadores necesarios para el uso de las puntas.

