

TECHNICAL SPECIFICATIONS

Cod.	Dimensioni Dimensiones mm	Accuratezza Precisión µm	kg
HA0102030	200 x 300	± 6,5	10
HA0103030	300 x 300		15
HA0103050	300 x 500	± 7,5	23
HA0104050	400 x 500		33
HA0104060	400 x 600	± 8	36
HA0105060	500 x 600		45
HA0105080	500 x 800		60

TECHNICAL SPECIFICATIONS

Cod.	Dimensioni base Dimensiones base mm	Altezza Altura mm	Regolabile in altezza Altura regulable mm
HA0301713	170	130	200 - 300
HA0303720	370	200	300 - 450
HA0302730	270	300	390 - 570
HA0303040	300	400	500 - 700
HA0303050		500	600 - 800
HA0302255	220	550	650 - 860

TECHNICAL SPECIFICATIONS

Cod.	Dimensioni Dimensiones mm	Accuratezza Precisión mm
HA03560	60 x 60 x 50	± 0,01
HA03575	75 x 75 x 60	
HA03590	95 x 95 x 70	
HA035100	100 x 80 x 60	
HA035120	120 x 90 x 60	
HA035130	130 x 100 x 60	
HA035150A	150 x 100 x 60	

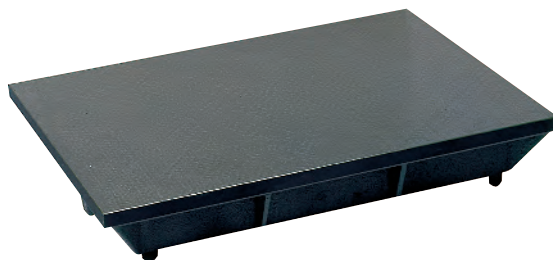
Piano di riscontro in ghisa raschiata.

I piani di riscontro sono utilizzati per il controllo ed il montaggio di piccoli particolari. Il materiale che li compone è ghisa grigia lamellare G25 a struttura perlitica, con durezza compresa tra 180-210 HB. Sono forniti con superficie lavorata e bordi perfettamente ortogonali; la tipologia di finitura incide anche sul grado di precisione finale. Rettificati e raschiati identificano il grado 1° della tabella DIN 876. Caratteristica fondamentale di questo tipo di prodotto è appunto la planarità relativa alla superficie di lavoro.

Plano de referencia de fundición raspada.

Los planos de referencia se utilizan para el control y montaje de pequeños detalles. El material del que están compuestos se trata de fundición gris laminar G25, con estructura de perlita y una dureza de entre 180 y 210 HB. Se suministran con la superficie trabajada y los bordes perfectamente ortogonales; el tipo de acabado también afecta al grado de precisión final. Rectificados y raspados, se identifican con el grado 1° de la tabla DIN 876.

La característica fundamental de este tipo de producto es precisamente la planitud relativa a la superficie de trabajo.



Colonna di sostegno per piani in ghisa.

Fusione in ghisa G26 stagionata, altezza regolabile con vite micrometrica. Struttura a tronco di cono con piano di appoggio.

Columna de sujeción para los planos de fundición.

Fundición de hierro G26 curado, altura regulable con tornillo micrométrico. Estructura de cono truncado con superficie de apoyo.



Blocchi paralleli a V.

Lavorati e forniti in coppia, superfici formanti la cava a 90°. In acciaio, precisione 0,01 mm, a richiesta con precisione 0,10 mm.

Bloques paralelos en V.

Trabajados y suministrados de dos en dos, con las superficies que forman la cantera a 90°. De acero, precisión 0,01 mm, bajo petición con precisión 0,10 mm.

