




TECHNICAL SPECIFICATIONS

| Cod. | Larghezza Anchura mm | Parallelismo Paralelismo mm | Distanza cilindri Distancia cilindros mm | Accuratezza Precisión mm |  |
|----------|----------------------------|-----------------------------------|--|--------------------------------|---|
| EB100100 | 25 | 0,002 | 100 | ± 0,002 | 0,750 |
| EB100200 | 45 | 0,005 | 200 | ± 0,005 | 3,7 |

TECHNICAL SPECIFICATIONS

| Cod. | Lunghezza Longitud mm | Apertura mm | Larghezza Anchura mm | Altezza Altura mm |  |
|----------|-----------------------------|----------------|----------------------------|-------------------------|---|
| EB10565 | 65 | 25 | 25 | 10 | 0,3 |
| EB105100 | 100 | 40 | 36 | 20 | 1 |
| EB105140 | 140 | 65 | 50 | 25 | 2 |
| EB105175 | 175 | 85 | 63 | 32 | 4,1 |
| EB105245 | 245 | 125 | 100 | 45 | 10 |
| EB105285 | 285 | 160 | 125 | 50 | 21 |
| EB105330 | 330 | 200 | 150 | | 20 |

TECHNICAL SPECIFICATIONS

| Cod. | Lunghezza Longitud mm | Apertura mm | Larghezza Anchura mm | Altezza Altura mm |  |
|-----------|-----------------------------|----------------|----------------------------|-------------------------|---|
| EB110155 | 155 | 65 | 50 | 25 | 3 |
| EB110190 | 190 | 85 | 63 | 32 | 3,8 |
| EB110210 | 210 | 100 | 73 | 35 | 5 |
| EB110250A | 250 | 125 | 88 | 40 | 11 |
| EB110250B | | | 100 | 45 | 13 |

Barraseni.

Acciaio temprato, durezza 60 HRC, superfici di riscontro lappate, precisione planarità ± 0,001 mm, precisione interasse tra cilindri ± 0,005 mm.

Barra de senos.

Acero templado, durezza 60 HRC, superficies de referencia lapeadas, precisión de planitud ± 0,001 mm, precisión del intereje entre cilindros ± 0,005 mm.

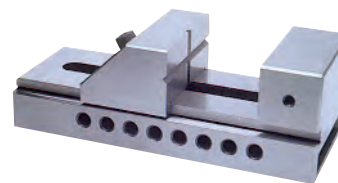


Morsa in acciaio di precisione.

Morsa di precisione in acciaio per misure accurate e operazioni macchina. Prisma, nella sezione mobile dello strumento, rettificato sia verticalmente che orizzontalmente.

Mordaza de acero de precisión.

Mordaza de precisión de acero para mediciones precisas y operaciones de la máquina. Prisma, en la sección móvil del instrumento, rectificado tanto vertical como horizontalmente.



Morsa in acciaio di precisione.

Morsa di precisione in acciaio per misure accurate e operazioni macchina. Prisma, nella sezione mobile dello strumento, rettificato sia verticalmente che orizzontalmente.

Mordaza de acero de precisión.

Mordaza de precisión de acero para mediciones precisas y operaciones de la máquina. Prisma, en la sección móvil del instrumento, rectificado tanto vertical como horizontalmente.

